

1. Installation des supports

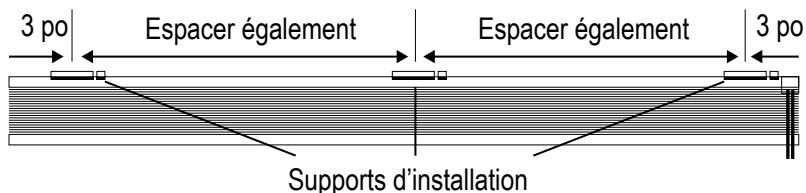


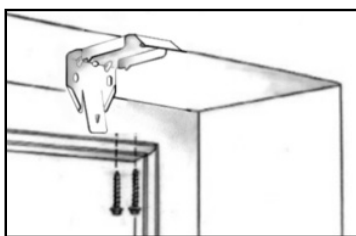
Tableau des exigences de montage pour les supports d'installation

Largeur du store	Nombre de supports
18-1/8 po à 38po	2
38-1/8 po à 72 po	3
72-1/8 po à 84 po	4

Les supports d'installation peuvent être utilisés pour les montages INTÉRIEURS et EXTÉRIEURS. Les exigences et la position des supports sont les mêmes pour les montages intérieurs et extérieurs. Pour plus d'information, reportez-vous au tableau des exigences de montage pour les supports.

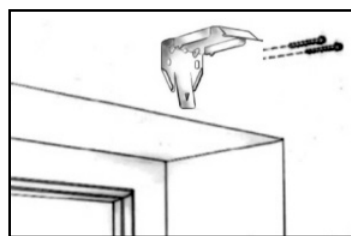
REMARQUE IMPORTANTE : Il est crucial d'installer les supports de niveau afin de s'assurer que le store fonctionne correctement. Au besoin, ajoutez des cales d'espacement pour les placer de niveau.

1a. Montage intérieur



Profondeur minimale	Montage encastré
3/4 po	2-1/8 po

1b. Montage extérieur

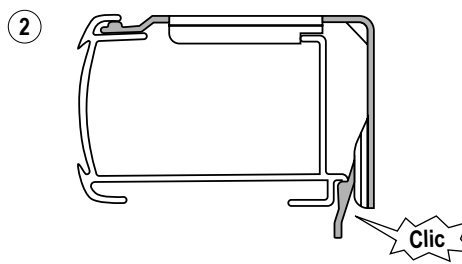
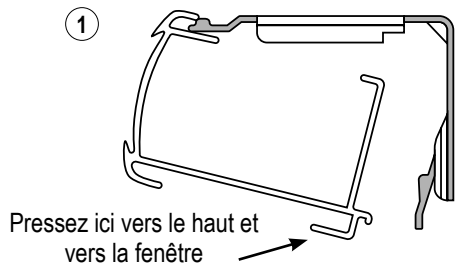


Hauteur minimale
1-1/2 po

Avant d'installer les supports, ajoutez suffisamment d'espace, au besoin, pour éviter les obstructions comme les leviers et les poignées. Reportez-vous au tableau des profondeurs de montage. Installez les équerres de niveau à l'aide des vis fournies, en les alignant les unes par rapport aux autres. Assurez-vous que toutes les équerres soient de niveau et alignées.

Installez les équerres de niveau à l'aide des vis fournies, en les alignant les unes par rapport aux autres. Reportez-vous au tableau de la hauteur minimale de la surface ci-dessus. Assurez-vous que toutes les équerres soient de niveau et alignées.

2. Montage du caisson



(1) Le devant du caisson face à vous, inclinez le caisson légèrement vers l'arrière afin que la lèvre supérieure s'aligne avec les supports (2) Inclinez-le vers l'arrière et vers le haut afin de l'enclencher en place

REMARQUE IMPORTANTE : Assurez-vous que le tissu du store ne soit pas coincé entre les supports et le caisson.

3. Ajuster le store

Levez et abaissez le store à plusieurs reprises. Si la traverse inférieure ou la traverse intermédiaire n'est pas de niveau, suivez les étapes ci-dessous pour résoudre ce problème.

AJUSTER LA HAUTEUR DU STORE À L'AIDE DE LA TRAVERSE INFÉRIEURE :

- Tenez la traverse inférieure à deux mains, puis tirez doucement sur le côté trop élevé. Arrêtez de tirer quand la traverse intermédiaire est de niveau.

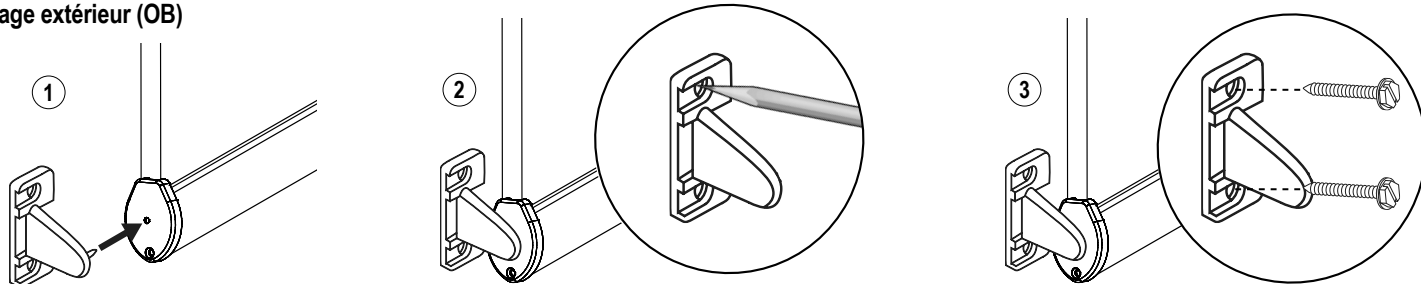
AJUSTER LA HAUTEUR DU STORE À L'AIDE DE LA TRAVERSE INTERMÉDIAIRE :

- Tenez la traverse intermédiaire à deux mains, puis poussez doucement sur le côté trop élevé. Arrêtez de pousser quand la traverse inférieure est de niveau.

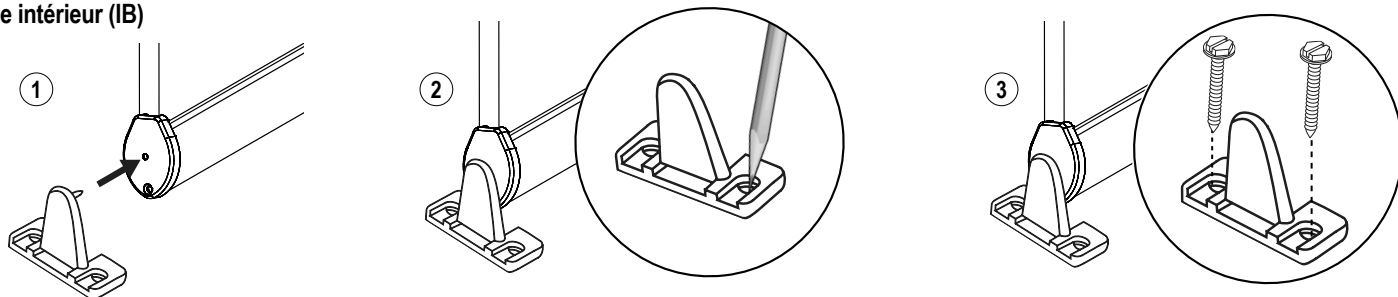
4. Installer les taquets de retenue

(1) Abaissez le store et placez les tiges de retenue dans les capuchons d'extrémité de la traverse inférieure. (2) Faites une marque à l'endroit où seront placés les taquets de retenue sur la surface de montage. (3) Lorsqu'ils sont de niveau, fixez-les en place à l'aide de deux vis.

Montage extérieur (OB)



Montage intérieur (IB)



De haut en bas / de bas en haut - Fonctionnement de bas en haut

POUR REMONTER ET DESCENDRE LE STORE :

- Tenez la poignée au centre du bas de la traverse intermédiaire
- Les stores de plus de 42" de largeur auront 2 poignées placées uniformément à portée de main le long de la partie centrale du bas de la traverse intermédiaire pour assurer un mouvement de niveau
- Baissez le store en tirant doucement vers le bas jusqu'à la position désirée.
- Relevez le store en poussant doucement vers le haut jusqu'à la position désirée.

À noter : Des taquets de maintien sont nécessaires pour faire fonctionner la traverse intermédiaire de façon indépendante.

Sécurité des enfants

⚠ WARNING STRANGULATION HAZARD –
Young children can be strangled by cords.
Immediately remove this product if a cord longer than 22 cm or a loop
exceeding 44 cm around becomes accessible. Rev 7/21 Print 7/21

⚠ MISE EN GARDE RISQUE D'ÉTRANGLEMENT –
Les enfants en bas âge
peuvent s'étrangler avec des cordes. Enlevez immédiatement ce produit si une
corde mesurant plus de 22 cm devient accessible ou si le contour d'une boucle de
plus de 44 cm devient accessible.

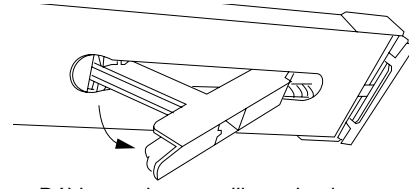
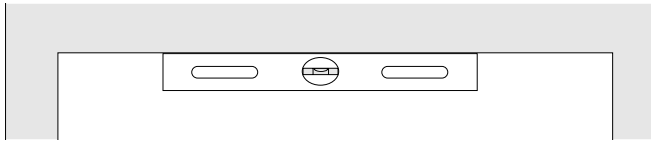


1040968

REMARQUE : Le système de montage sans outils est livré avec les supports d'installation du store déjà prémontés. Aucun perçage n'est nécessaire pour installer ce store. Un tournevis à tête plate est nécessaire pour retirer le système de montage sans outils.

1. Installation du système de montage par friction

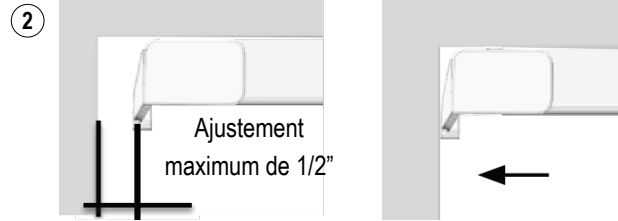
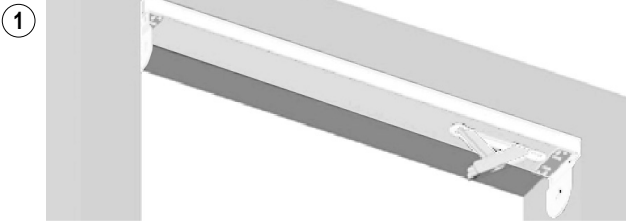
Assurez-vous que la surface de montage soit à niveau



Débloquer le verrouillage du niveau

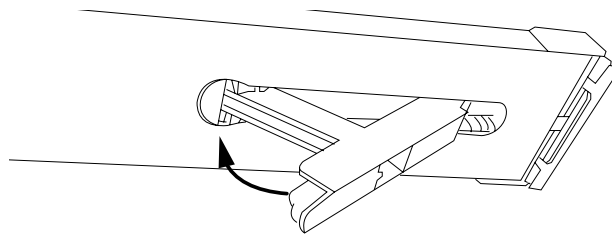
1a. Installation du système de montage sans outils - Positionnement et ajustement de la largeur

IMPORTANT : En cas de montage sur une surface lisse telle que de l'aluminium peint ou du carrelage, vous devez appliquer l'adhésif double-face (inclus) sur les capuchons d'extrémité afin de fixer le système de montage. Retirez la pellicule de protection d'un côté de l'adhésif et appliquez-le sur les deux capuchons d'extrémité en appuyant fermement pour qu'il adhère.



(1) Placez le système de montage sans outils dans l'ouverture de la fenêtre de sorte que l'extrémité avec le levier soit bien serrée contre le boîtier de la fenêtre. (2) S'il y a un espace à l'extrémité du rail sans levier, faites simplement glisser le capuchon d'extrémité jusqu'à ce qu'il touche le châssis de la fenêtre. Reportez-vous à la section RÉGLAGE DU CAPUCHON D'EXTRÉMITÉ en page 4 si vous avez accidentellement tiré le capuchon d'extrémité trop loin. En cas de montage sur une surface lisse, retirez la pellicule de protection de l'adhésif double-face sur les embouts. remplacez le système de montage.

1b. Installer le système de montage sans outils - Verrouillage



Assurez-vous que le système de montage est de niveau. Appuyez sur le levier pour verrouiller le système de montage en place.

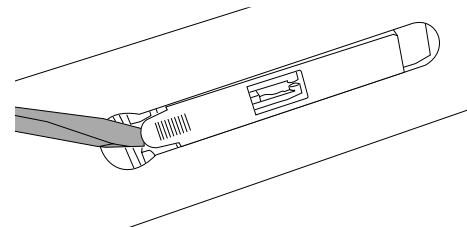
2. Installation du store

Suivez les instructions figurant dans le guide d'installation fourni avec votre store pour l'installer dans les supports de montage du système de montage sans outils

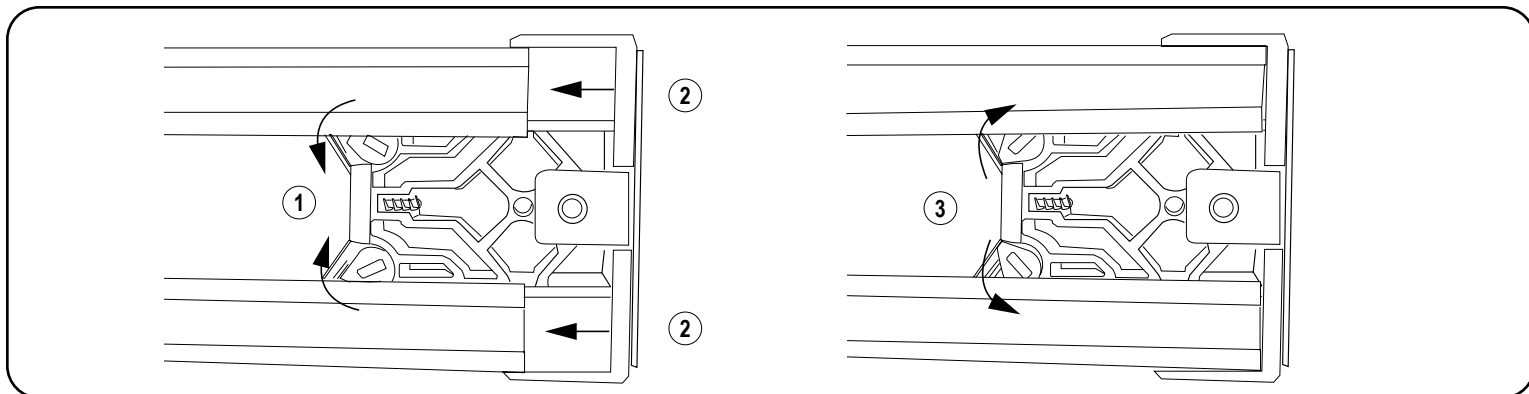
3. Démontage du système de montage sans outils

IMPORTANT : Commencez par retirer le store du système de montage sans outils en suivant les instructions figurant dans le guide d'installation fourni avec votre store. Utilisez un tournevis à tête plate pour ouvrir le levier de verrouillage.

ATTENTION : Le levier risque de se relâcher brusquement. Gardez vos mains à l'écart du levier.



4. Ajustement du capuchon d'extrémité mobile



Le capuchon d'extrémité mobile est conçu pour être retiré facilement et sans outil. Si, pour une raison quelconque, le capuchon d'extrémité doit être comprimé, vous aurez besoin d'un petit tournevis à tête plate. (1) Utilisez le tournevis pour tourner les vis de déblocage de la languette de verrouillage comme indiqué. (2) Pousser le capuchon d'extrémité vers l'intérieur. (3) Remettre les languettes de verrouillage dans leur position d'origine.

Sécurité du jeune enfant

⚠ WARNING STRANGULATION HAZARD –
Young children can be strangled by cords.
Immediately remove this product if a cord longer than 22 cm or a loop
exceeding 44 cm around becomes accessible. Rev 7/21 Print 7/21

⚠ MISE EN GARDE RISQUE D'ÉTRANGLEMENT–
Les enfants en bas âge
peuvent s'étrangler avec des cordes. Enlevez immédiatement ce produit si une
corde mesurant plus de 22 cm devient accessible ou si le contour d'une boucle de
plus de 44 cm devient accessible.

