

# Instructions pour l'installation et l'entretien

## *Instructions pour l'installation de stores horizontaux*

L'installation de vos nouveaux stores sera un véritable jeu d'enfant. Que vous soyez bricoleur ou que vous n'ayez jamais touché à un outil de votre vie, vous pouvez installer des stores. Voici tout ce qu'il vous faut :

- Une perceuse manuelle, électrique ou sans fil, munie d'un tournevis magnétique à douille d'1/4 po ou d'un embout de vissage pour vis à fente
- Une mèche de 3/32 po
- Un crayon

### **Installation « Intérieur-cadre »**

---

#### **1) Matériel**

Repérez tous les articles requis pour l'installation de votre premier store. Ceux-ci comprennent :

- Deux supports (étiquetés Gauche et Droite pour chaque store)
- Des vis
- Des attaches de cantonnière
- Des supports centraux (pour les stores de plus de 72 po de largeur)
- Tous les outils énumérés ci-dessus
- Une échelle (si nécessaire)



#### **2) Installer les supports de fixation**

Vous remarquerez que les supports d'installation sont étiquetés selon leur côté respectif (« Gauche » et « Droite »). Ouvrez l'un d'eux et placez-le du bon côté de la fenêtre. Pour installer le store « à plat » par rapport au mur, fixez le support à environ 1/2 po de l'avant de la fenêtre (voir Illustration 1). Puis procédez dans l'ordre suivant :

- ° Pour chaque support (« Droite » et « Gauche »), choisissez deux trous en diagonal et faites une marque à l'aide d'un crayon (Illustration 2).
- ° Percez un trou d'une profondeur d'un (1) pouce là où se trouve votre marque au crayon (cette étape peut être sautée si vous vous sentez en mesure d'introduire les vis directement à l'aide de votre perceuse ou de votre tournevis). (Illustration 3)
- ° Mettez le support en place et fixez-le grâce aux vis fournies à l'aide d'un tourne-écrou ou d'un embout de vissage pour vis à fente. (Illustration 4)
- ° Si votre store mesure plus de 72 pouces de largeur, celui-ci sera accompagné d'un support central.

Le but de ce support est d'éviter l'affaissement des stores de grandes dimensions. Voici la façon la plus simple de l'installer : accrocher tout d'abord le caisson sur les supports de droite et de gauche déjà installés. Puis faites glisser le support central sur le caisson et marquez son emplacement à l'aide d'un crayon. Ensuite, retirez le caisson et installez le support central à l'aide des vis fournies à cet effet. Remplacez le caisson sur les trois supports et refermez les rabats des deux supports d'extrémité.



### 3) Installer la cantonnière

Déroulez les cordons du caisson en prenant soin de ne pas les entortiller. Placez les attaches de cantonnière (transparentes, blanches) sur le caisson à environ 18 po l'une de l'autre. Évitez les saillies et les cordons du store. Placez maintenant le caisson du store dans les supports et refermez bien les rabats. Enfin, insérez la cantonnière dans les attaches qui lui sont destinées. (Illustration 5)



**Vos stores sont maintenant bien installés et prêts à vous servir !**

## Instructions pour l'installation et l'entretien

### *Instructions pour l'installation de stores horizontaux*

L'installation de vos nouveaux stores sera un véritable jeu d'enfant. Que vous soyez bricoleur ou que vous n'ayez jamais touché à un outil de votre vie, vous pouvez installer des stores. Voici tout ce qu'il vous faut :

- Une perceuse manuelle, électrique ou sans fil, munie d'un tournevis magnétique à douille d'1/4 po ou d'un embout de vissage pour vis à fente
- Une mèche de 3/32 po
- Un crayon

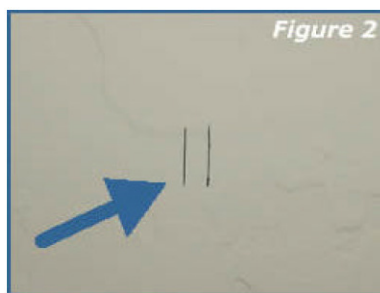
### Installation « Extérieur-cadre »

---

#### 1) Matériel

Repérez tous les articles requis pour l'installation de votre premier store. Ceux-ci comprennent :

- Deux supports (étiquetés Gauche et Droite) pour chaque store
- Des vis
- Des attaches de cantonnière
- Des supports centraux (pour les stores de plus de 72 po de largeur)
- Tous les outils énumérés ci-dessus
- Une échelle (si nécessaire)



#### 2) Installer les supports de fixation

Tenez le caisson du store au-dessus de la fenêtre et placez-le de façon à ce qu'il soit parfaitement centré. Faites une marque à gauche et à droite du caisson afin d'en indiquer la position (Illustration 1). Tracez ensuite une marque à environ 1/8 po à l'extérieur de ces deux lignes. Voilà l'endroit où le support doit être installé (Illustration 2).

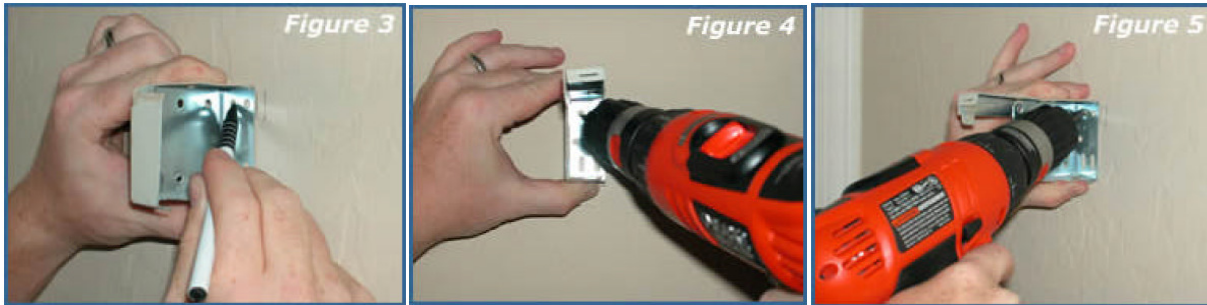
Vous remarquerez que les supports d'installation sont étiquetés selon leur côté respectif (« Gauche » et « Droite »). Ouvrez un rabat du support d'installation. Puis procédez dans l'ordre suivant :

- ° Faites deux marques pour les trous à l'arrière (Illustration 3) ou, le cas échéant, au-dessus en plaçant le support à l'endroit où vous avez fait votre deuxième marque (Illustration 2).

° Percer un trou d'une profondeur d'un (1) pouce là où se trouve votre marque au crayon (cette étape peut être sautée si vous vous sentez en mesure d'introduire les vis directement à l'aide de votre perceuse ou de votre tournevis). (Illustration 4)

° Mettez le support en place et fixez-le grâce aux vis fournies à l'aide d'un tourne-écrou ou d'un embout de vissage pour vis à fente. (Illustration 5)

° Si votre store mesure plus de 72 pouces de largeur, celui-ci sera accompagné d'un support central. Le but de ce support est d'éviter l'affaissement des stores de grandes dimensions. Voici la façon la plus simple de l'installer : accrocher tout d'abord le caisson sur les supports de droite et de gauche déjà installés. Puis faites glisser le support central sur le caisson et marquez son emplacement à l'aide d'un crayon. Ensuite, retirez le caisson et installez le support central à l'aide des vis fournies à cet effet. Replacez le caisson sur les trois supports et refermez les rabats des deux supports d'extrémité.



### 3) Installer la cantonnière

Déroulez les cordons du caisson en prenant soin de ne pas les entortiller. Placez les attaches de cantonnière (transparentes, blanches) sur le caisson à environ 18 po l'une de l'autre. Évitez les saillies et les cordons du store. Placez maintenant le caisson du store dans les supports et refermez bien les rabats. Enfin, insérez la cantonnière dans les attaches qui lui sont destinées. (Illustration 6)



### 4) Supports de retenue (facultatifs)

Nous fournissons des supports de retenue pour toutes les commandes et ce, sans aucun frais. Le but de ces supports est de maintenir en place la traverse inférieure. L'installation de ces supports est facile. Il suffit de relâcher les cordons de remontée afin de permettre au store de descendre. Ensuite, placez le support de retenue dans la rainure située à droite et à gauche du store. Marquez son emplacement à l'aide d'un crayon. Retirez maintenant le support de retenue et fixez-le à l'aide des vis fournies à cet effet.

**Vos stores sont maintenant bien installés et prêts à vous servir !**